

Reparasjon av notpose i sjø

1. Utstyr for reparasjon av notpose i sjø

Reparasjonskit fra ScaleAQ inneholder følgende:

1. Bøtenåler
2. Saks eller kniv
3. Bot i HDPE notlin
4. Bøtetråd nr. 24 med bruddstyrke 105 kg

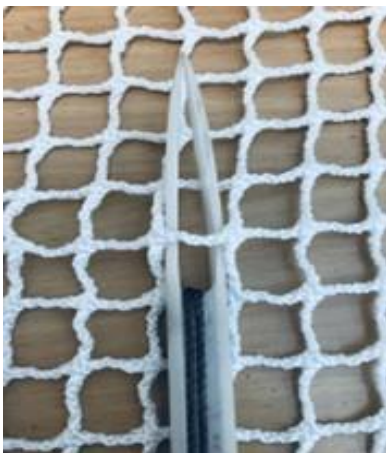


Bøtetråden som benyttes når det lisses sammen notlin eller sys på bot må ha minimum samme bruddstyrke som notlinet i notposen. Dette er viktig å følge om oppdretter ikke har reparasjonskit. Bruker man tråd med lavere bruddstyrke, MÅ tråden legges dobbelt. Knyt tråden fast i nåla som vist på bildet over.

2. Type knuter

Det er ulike typer knuter som vil bli beskrevet under sammensying og montering av bot. Disse vises i detalj under Kap. 2.1-2.4.

2.1 Oppstartsknute



2.2 Dobbelt halvstikk



2.3 Avslutningsknute

Bruk dobbelt halvstikk som sikres med en knute på. Det er viktig å ha igjen litt tråd når det klippes som vist på siste bilde under.



2.4 To tråder knytes sammen



Når begge ender av tråden er knytt sammen, må disse dras sammen, «strammes» som vist på siste bildet. Da er knuten riktig.

3. Metoder for reparasjon av notpose i sjø

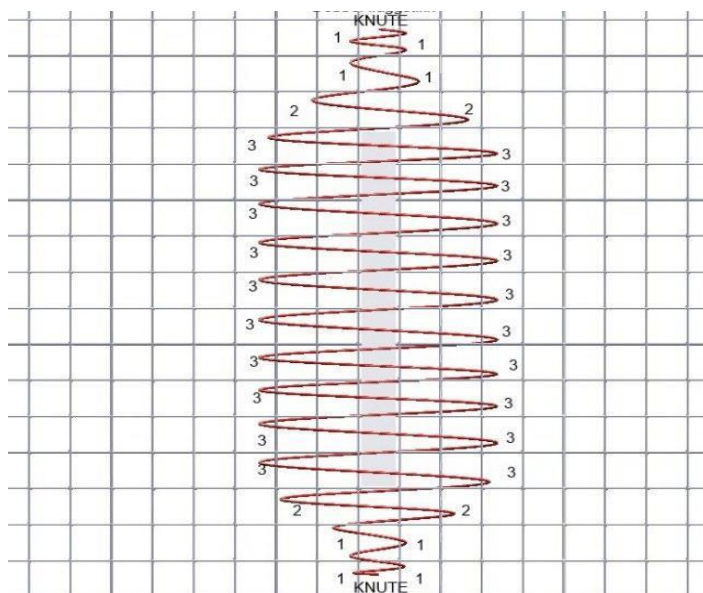
Følgende to metoder benyttes når det må gjøres reparasjon i sjø:

- Sammensyng/lissing av små revner + bot
- Montering av bot over skadd område

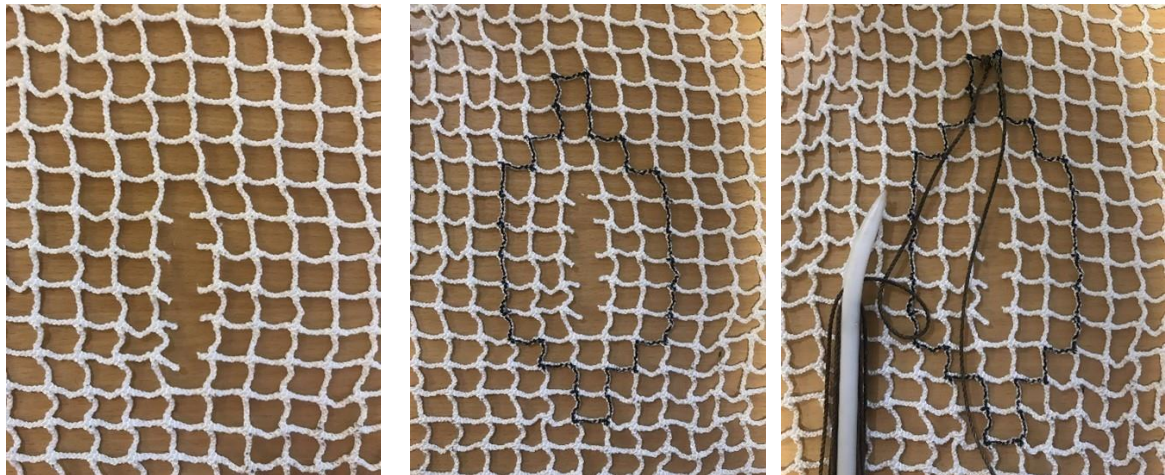
3.1 Sammensyng

Sammensyng + bot er en metode som benyttes for **små** reparasjoner av notlin der det er maks 2 revnede masker i bredden. Etter en sammensyng skal det alltid monteres på en bot i HDPE notlin utenpå det sammensydde området.

Prosedyre for sammensyngingen vises i punkt 1 til 3 og bildet under viser hvilke masker man skal sy i.



1. Start 3 masker over hullet, og sett et dobbelt halvstikk/oppstartsknute.



2. Lag et dobbelt halvstikk i hver maske. Det er viktig å gå minst to masker på hver side av skaden slik at til sammen fire uskadde masker sys sammen for å unngå rakning. Ved halvmaske mindre enn 25 mm skal tråden tres 1 gang gjennom hver maske. Ved halvmaske 25 mm eller større skal tråden tres 2 ganger gjennom hver maske.



3. Avslutt sammensyning av hullet med dobbelt halvstikk 3 masker nedenfor, gå tilbake 2 masker og sett et dobbelt halvstikk for å sikre knuten.



4. Sy på en bot i HDPE notlin som dekker det sammensyde området, se framgangsmåte i kap. 3.2.



3.2 Montering av bot

Montering av bot går ut på å sy notlin over notlin. Denne metoden benyttes både til små reparasjoner hvor boten skal dekke det sammensydde området og til større reparasjoner hvor et hull større enn 2 maskebredder eller et område med flere større hull må dekkes. Det skal alltid benyttes bot av HDPE notlin og boten skal sys på utsiden av notposen slik at knutene kommer på utsiden av notlinet. Fremgangsmåten beskrives i punkt 1 til 4 under.

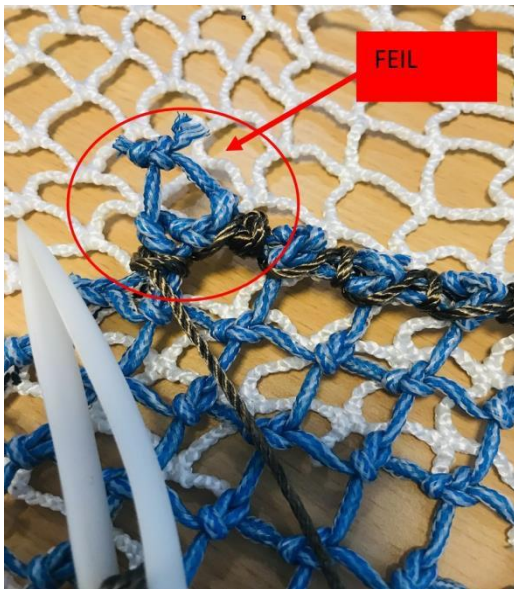
1. Bot legges med 2 masker overlapp.



2. Start i ene hjørnet med dobbelt halvstikk. Ta 2 stolper i boten og 1 stolpe i notlin.



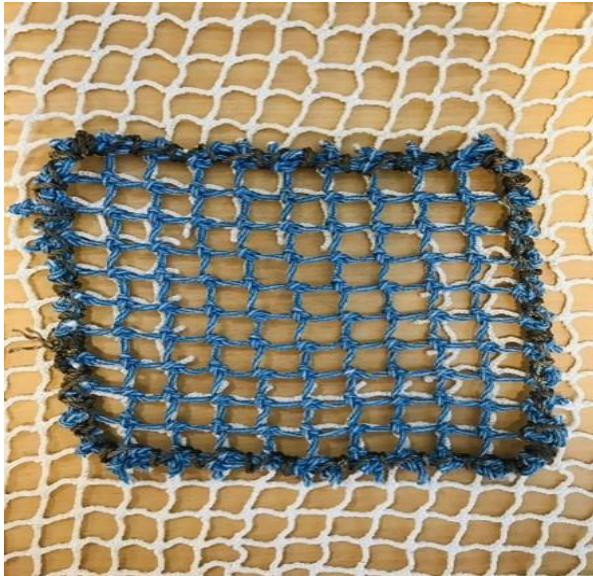
3. Sy inn hjørnemasken av boten og sy fast boten med halvstikk i hver maske hvor tråden skal tres to ganger gjennom hver maske. For hver tredje maske skal det brukes dobbelt halvstikk (trippel knute).



4. Ved avslutning, ta sammen tråder. Sy to masker og sett dobbelt halvstikk for å sikre knuten.



Ferdigsydd bot over større revne vises på bildet under.



Ved mange små hull i nærheten av hverandre skal stor bot i HDPE notlin dekkes over alle hull som vist under.

